

Etude sectorielle

SANITAIRE & SOCIAL

Janvier 2023



Les reconversions vers le secteur Sanitaire & Social 2019-2022

Synthèse & Chiffres-clés

Résumé & chiffres-clés

Le secteur Sanitaire et social est l'un des secteurs les plus en mutation depuis 2019. Transitions Pro Ile-de-France a connu une croissance significative du nombre de demande de financement pour ces métiers. Au total, plus de **5 000 formations ont été financées depuis 2019**, soit un montant total engagé de plus de **160 M€** par Transitions Pro Ile-de-France.

Ce secteur représente en moyenne **22%** des formations financées.

93% des salariés obtiennent leur diplôme après une formation du secteur sanitaire ou social financée par Transitions Pro -Ile-de-France. Ce taux fait partie des plus élevés de toutes les formations !

Les dossiers financés par Transitions Pro Ile-de-France dans ce secteur sont aussi ceux qui connaissent le moins d'abandons.

Un secteur toujours porteur qui offre de vraies perspectives d'emploi.



Le **secteur Sanitaire et Social** a connu de grands bouleversements ces dernières décennies. En tension bien avant la crise sanitaire, le contexte inédit de 2020 a bouleversé les dynamiques sur le marché du travail sanitaire et social. Les perspectives sur les dix prochaines années indiquent l'apparition de tensions futures et le renforcement des tensions actuelles.

Un secteur en mutation et en tension

Impact de la crise sanitaire récente

- Sensibilité croissante sociétale en matière de nutrition et de santé
- Pression persistante sur un marché de l'emploi en tension

Evolution structurelles sociétales

- Accueil de jeunes enfants
- Vieillesse de la population et pathologies associées
- Émergence de nouvelles pauvretés sociales

Le secteur représente

7%

de l'emploi en Île-De-France en
2021

54%

de PME
hors microentreprises

En 2030, **1 français sur 4 aura plus de 65 ans**, ce qui nécessitera des besoins importants en matière de suivi de santé et d'accompagnement social des plus vulnérables.

Offres et embauche

Secteur de la santé



550 000
embauches
en 2021



Infirmiers
Top 1 des métiers
recherchés



63%
postes en CDI à
temps plein



+ 25 000
projets de recrutement
en 2022

Secteur de l'action sociale



650 000
embauches
en 2021



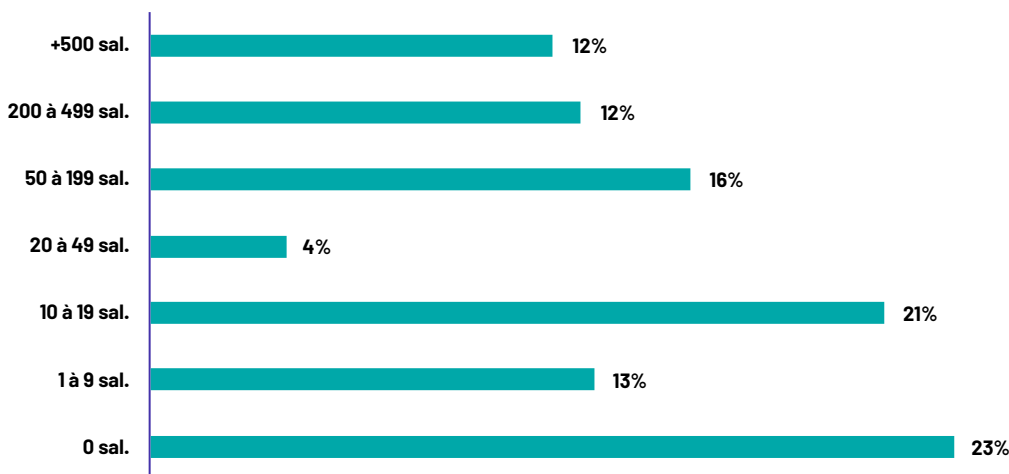
Aide à la personne
Top 1 des métiers
recherchés



74%
postes en CDI à
temps plein



+ 27 000
projets de recrutement
en 2022



57%

des établissements qui
recrutent sont des PME
de moins de 20 salariés

Un marché du travail tendu

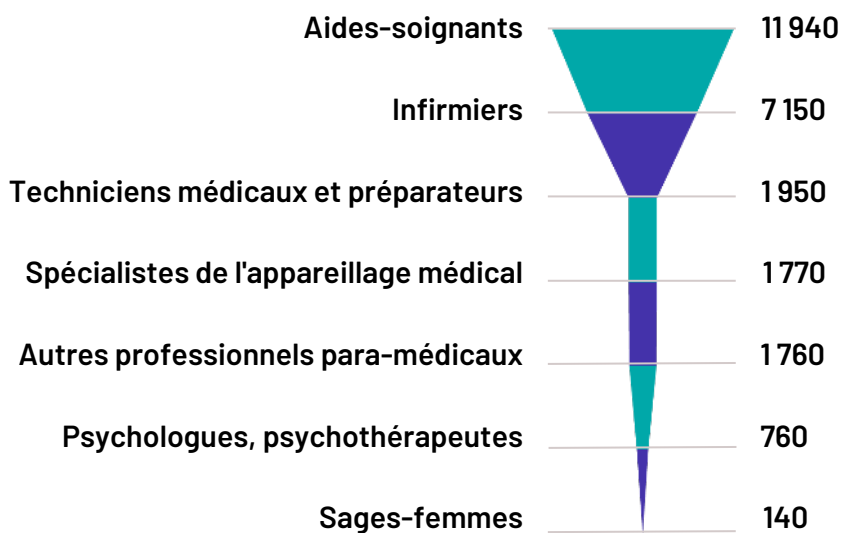
Les tensions de recrutement sont présentes sur tous les métiers et s'expliquent principalement par une inadéquation entre la formation nécessaire et le profil des candidats mais également par le manque de main d'œuvre qualifiée disponible.

Pôle Emploi a enregistré

40 000

projets de recrutements dans les métiers de la santé humaine et de l'action sociale en Île-de-France en 2022.

25 470 projets de recrutement dans la santé, par métier



61%

Taux de difficulté à recruter des aides-soignants en 2022

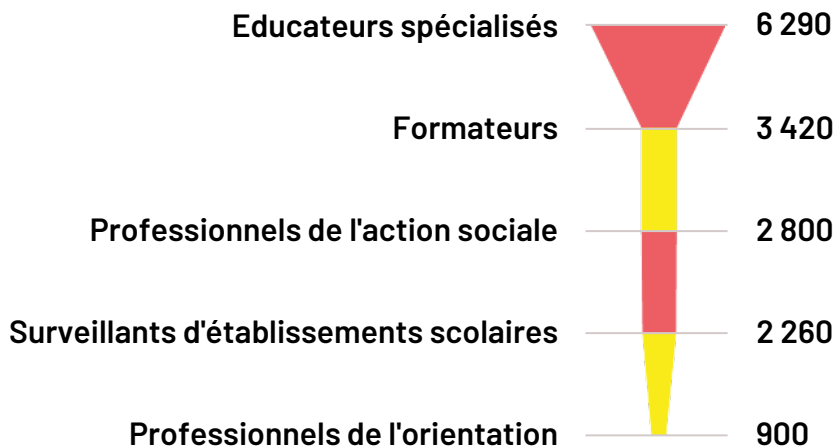
Dans la santé, les besoins les plus critiques portent sur les métiers d'aides-soignants, d'infirmiers (70% de difficulté à recruter), les aides médico-psychologiques (AMP), les éducateurs spécialisés et les agents de services hospitaliers qualifiés (ASHQ).

59%

Taux de difficulté à recruter des Educateurs spécialisés en 2022

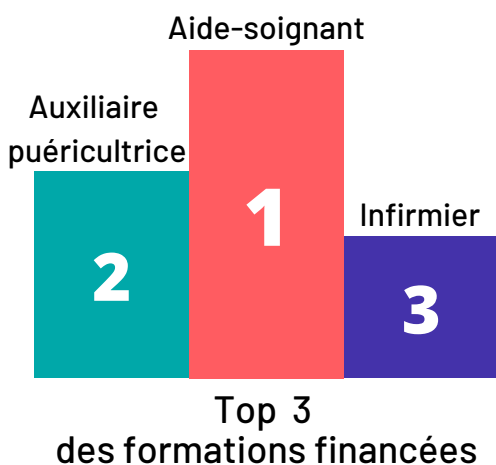
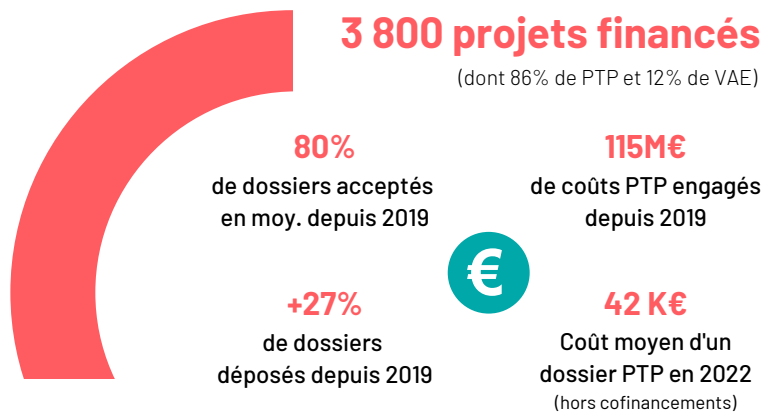
Les besoins les plus critiques dans le secteur de l'action sociale portent sur les métiers de formateurs (64% de taux de difficulté à recruter), d'éducateurs spécialisés (59%) mais aussi d'aides à domicile/aides ménagères et accompagnants éducatifs et sociaux.

15 670 projets de recrutement dans l'action sociale, par métier



Reconversion vers la santé

Depuis 2019, Transitions Pro Île-de-France a reçu près de **5 000 demandes** de transition professionnelle dans le secteur de la **santé**.



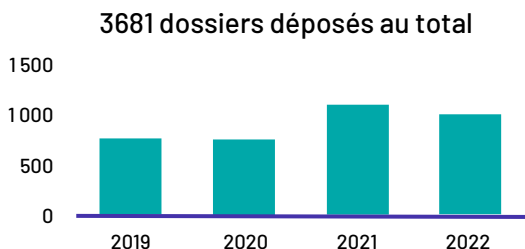
En 2022, les principales formations demandées dans la santé par les salariés sont les formations :

- (1) d'aides-soignants (54%),
- (2) d'auxiliaire de puéricultrice (27%)

Face à la pénurie de personnel soignant, OPCO Santé et Transitions Pro Île-de-France se sont associés depuis 2021 afin de faciliter la reconversion des bénéficiaires vers les métiers d'infirmier et d'aide-soignant dans le cadre de parcours innovants mêlant PTP puis Pro A.

Depuis 2019

Aide-soignants 3 000 PTP financés

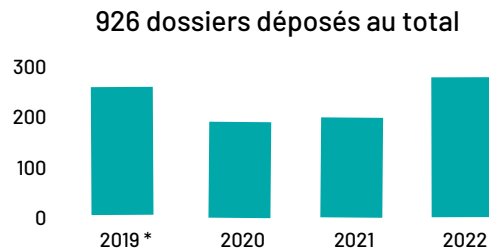


77% réalisent leur reconversion dans les 6 mois

73M€ de coûts engagés
87M€ présentés depuis 2019

25K€ Coût moyen d'un dossier

Infirmiers 400 PTP financés



91% réalisent leur reconversion dans les 6 mois

25M€ de coûts engagés
74M€ présentés depuis 2019

80K€ Coût moyen d'un dossier
Reste à charge AT Pro après cofinancement

*En 2019 seule la 1ère année était financée

Reconversion vers la santé

Profil des bénéficiaires

2022



Grâce à la formation
70%
des bénéficiaires ont
atteint un niveau d'études
supérieur

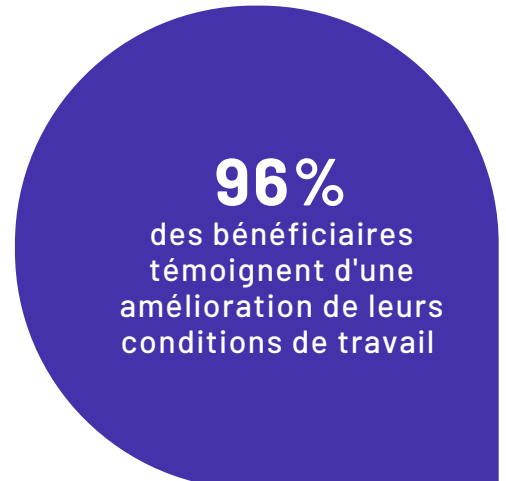
La majorité des bénéficiaires ont entre 35 et 45 ans (37% en 2022) et entre 25 et 35 ans (31%).

65%
de mobilité
intra-sectorielle

35%
de mobilité
inter-sectorielle

49%
ont été accompagnés par
un conseiller en évolution
professionnelle (CEP)

2%
de bénéficiaires en
situation de handicap



- 6 mois après la fin de leur formation :
- 59% des bénéficiaires ont trouvé un emploi en CDI
 - 30% en CDD

“ Le métier d'aide-soignant est très sollicité. Je suis très fier d'avoir réalisé cette formation et je compte mettre en œuvre tout ce que j'ai appris dans un établissement de santé. ”
Clément

“ Cette formation m'a permis d'acquérir une promotion professionnelle, d'accéder à un poste mieux rémunéré, plus intéressant, et aux horaires de travail plus en adéquation avec ma vie privée. ”
Sonia

Reconversion vers le social

Depuis 2019, Transitions Pro Île-de-France a reçu près de **2 500 demandes** de transition professionnelle dans le secteur de l'**action sociale**.

+1 800 projets financés

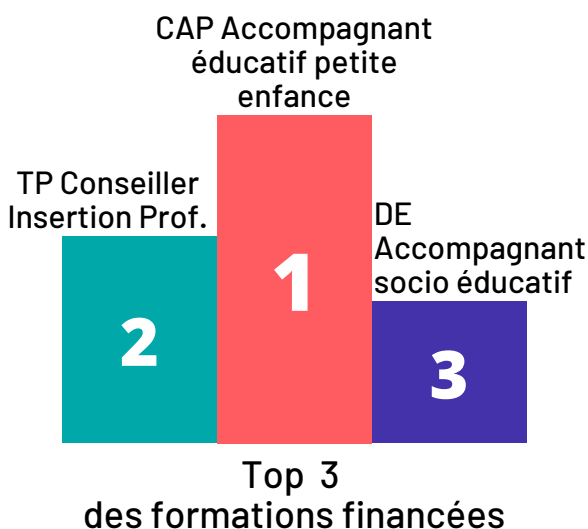
(dont 86% de PTP et 14% de VAE)

74%
de dossiers acceptés
en moy. depuis 2019

46M€
de coûts PTP engagés
depuis 2019

+17%
de dossiers
déposés depuis 2019

41K€
Coût moyen d'un
dossier PTP en 2022
(hors cofinancements)



En 2022, les principales formations de l'action sociale demandées par les salariés sont les formations :

- (1) d'éducateurs toutes spécialités confondues (61%)
- (2) de conseillers en insertion professionnelle (20%)

Depuis 2019, Transitions Pro Île-de-France a contribué à la formation de :

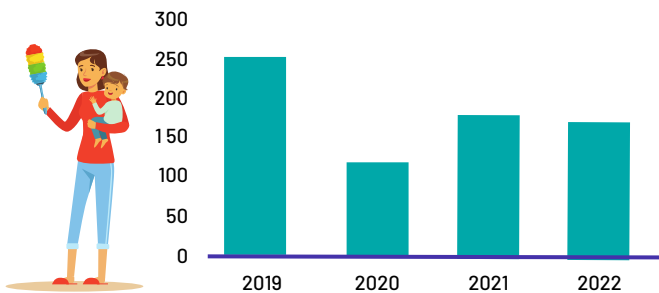
- 850 éducateurs spécialisés
- + 650 professionnels de l'action sociale
- 270 professionnels de l'orientation

Accompagnant éducatif petite enfance

730 PTP financés

1040 dossiers déposés au total

Depuis 2019



51%
réalisent leur reconversion
dans les 6 mois

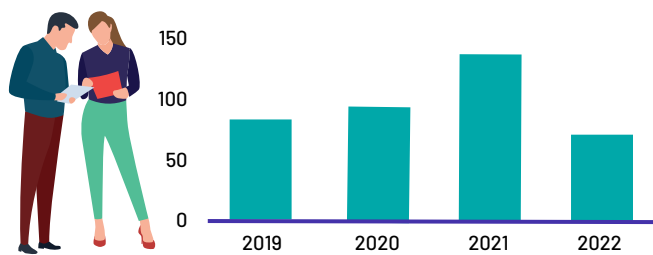
18.5M€
de coûts engagés
87M€ présentés depuis 2019

25K€
Coût moyen d'un dossier

Conseillers en Insertion Professionnelle

250 PTP financés

395 dossiers déposés au total



71%
réalisent leur reconversion
dans les 6 mois

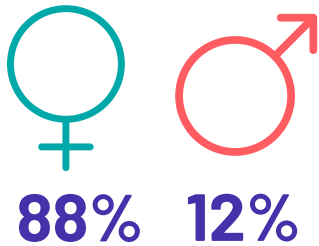
7M€
de coûts engagés
74M€ présentés depuis 2019

26K€
Coût moyen d'un dossier
Reste à charge AT Pro après
cofinancement

Reconversion vers le social

Profil des bénéficiaires

2022



Grâce à la formation
65%
des bénéficiaires ont
atteint un niveau d'études
supérieur

La majorité des bénéficiaires ont entre 35 et 45 ans (35% en 2022) et entre 25 et 35 ans (34%).

38%
de mobilité
intra-sectorielle

62%
de mobilité
inter-sectorielle

68%
ont été accompagnés par
un conseiller en évolution
professionnelle (CEP)

6%
de bénéficiaires en
situation de handicap



97%
des bénéficiaires
témoignent d'une
amélioration de leurs
conditions de travail

- 6 mois après la fin de leur formation :
- 56% des bénéficiaires ont trouvé un emploi en CDI
 - 34% en CDD

“ Je suis contente d'avoir fait une reconversion car mon ancien métier ne me plaisait pas et ne me rapportait pas grand chose. C'est mieux d'évoluer dans la vie professionnelle ! ”
Claire

“ Je ne regrette pas d'avoir persévéré pour exercer un métier qui répond à mes valeurs humaines, soutenues par une formation qualifiante. ”
Carlos