

Étude 2023 portant sur les bénéficiaires franciliens d'un Projet de Transition Professionnelle.

Que sont-ils devenus 6 mois après la fin de leur formation (sortants 2021) ?

Le PTP : Un dispositif en croissance en Île-de-France



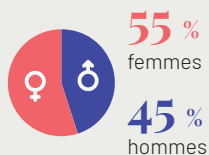
Le profil des bénéficiaires



69 % d'employés
(7% de cadres)

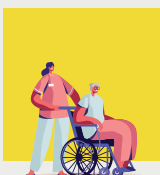
37 ans âge moyen d'entrée en formation

95 % de CDI à l'entrée en formation



Les **3 premiers domaines** dans lesquels travaillaient les bénéficiaires :

18 % Santé humaine, action sociale



16 % Commerce



14 % Transports et entreposage



Les motivations à s'engager dans un PTP

91 % changer de métier

64 % trouver un emploi

48 % faire face à une situation compliquée dans le poste

Le recours au CEP en hausse



43 % des répondants ont eu au moins un entretien avec un CEP (+7 pts / 2020)

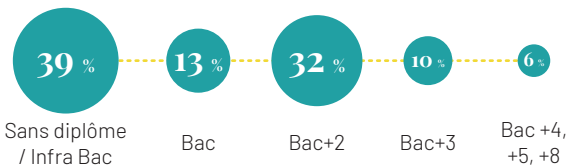
Le suivi de la formation

Des formations longues

durée moyenne de **7 mois**



61 % de formations de niveau supérieur ou équivalent au bac



Un niveau de réussite en hausse



98 % des bénéficiaires d'un PTP ont été au bout de leur formation (+3 / 2020)

91 % des bénéficiaires d'un PTP ont réussi leur examen (+3 / 2020)

Les formations les plus demandées

Diplôme d'État d'aide soignant

7,5 %

Conducteur de transport routier de marchandises

6,3 %

Gestionnaire de paie

5,1 %

Assistant Ressources humaines

3,4 %

6 mois après que sont-ils devenus ?

95 %

des bénéficiaires ayant changé de poste occupent un nouveau poste en lien avec la formation suivie (+ 9 points/2020)

10 %

sont en cours de création d'entreprise



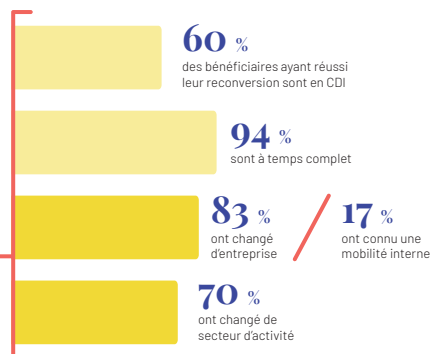
Une reconversion réussie pour plus de la moitié des bénéficiaires

91 %

ont réalisé leur projet de reconversion ou poursuivent leur parcours de reconversion

54 %

exercent un métier en lien avec la formation suivie



Reconversion réussie selon le profil

65 %

chez les moins de 30 ans

52 %

chez les 30-49 ans

38 %

chez les 50 ans et +

68 %

chez les personnes en CDD

52 %

chez les personnes en CDI

56 %

chez les femmes

50 %

chez les hommes



Reconversion réussie par domaine

74 %

Santé

59 %

Travail social

58 %

Énergie en génie climatique

57 %

Comptabilité, gestion

54 %

Ressources humaines

Quels bénéfices ?

94 %

des bénéficiaires ayant changé de poste reconnaissent une amélioration dans l'exercice de leur métier

80 %

estiment que leurs conditions de travail se sont améliorées

85 %

des bénéficiaires d'un PTP jugent la formation très utile dans leur parcours professionnel

98 %

recommanderaient une telle démarche de formation